

Fellowes.

Office Comb Binder

Pulsar 300



Please read these instructions before use.

Veuillez lire ces instructions avant utilisation.

Lea estas instrucciones antes del uso.

Bitte lesen Sie diese Anleitungen sorgfältig, bevor Sie das Gerät benutzen.

Prima dell'uso, si raccomanda di leggere questo manuale di istruzioni.

Gelieve deze instructies te lezen vóór gebruik.

Läs dessa instruktioner före användningen.

Læs venligst denne vejledning før anvendelse.

Lue nämä ohjeet ennen käyttöä.

Vennligst les nøye igjennom denne bruksanvisningen før bruk.

Przed użyciem proszę przeczytać instrukcję.

Перед началом эксплуатации обязательно прочтите данную инструкцию.

Παρακαλείσθε να διαβάσετε αυτές τις οδηγίες πριν χρησιμοποιήσετε το προϊόν.

Kullanmadan önce lütfen bu talimatları okuyun.

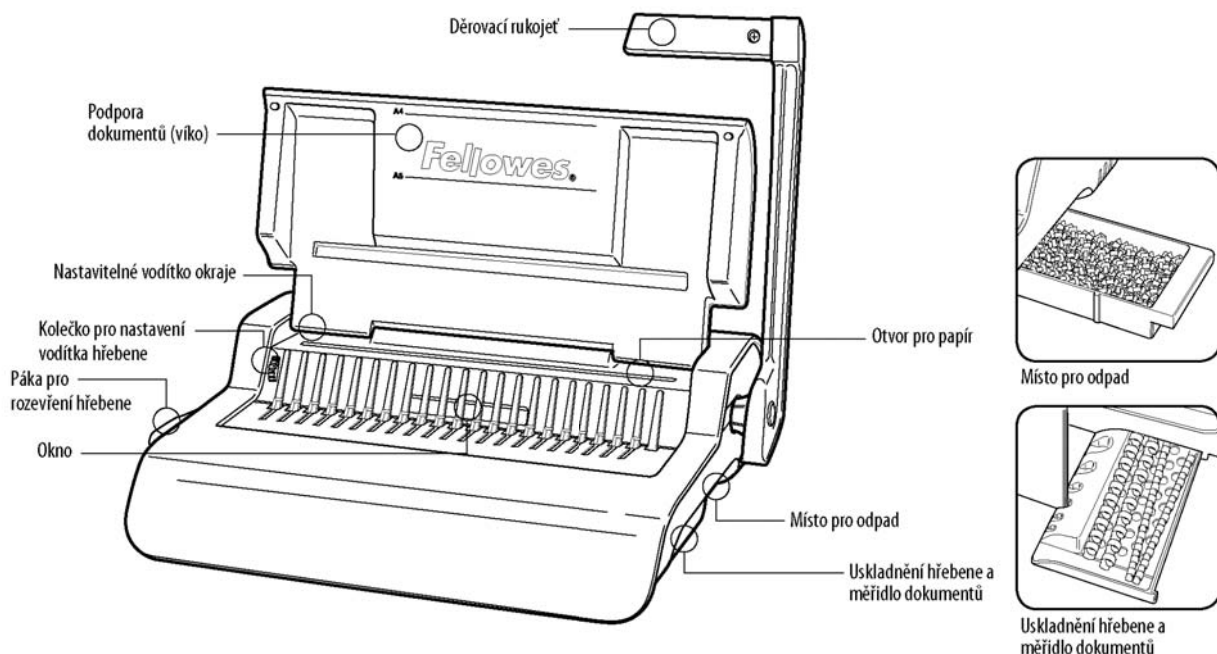
Před použitím si přečtěte tyto pokyny.

Pred použitím si prečítajte tieto pokyny.

Használat előtt kérjük, olvassa el az alábbi utasításokat.

Leia estas instruções antes da utilização.

fellowes.com



TECHNICKÉ ÚDAJE

Kapacita děrování

Listy papíru

70-80 g / 20 liber	15 listů
--------------------	----------

Průhledné obálky

100-200 mikronů / 4-8 mil	3 listy
---------------------------	---------

200+ micron	2 listy
-------------	---------

Jiné standardní obálky

160-270 g / 40-60 liber	3 listy
-------------------------	---------

přes 270 g / přes 60 liber	2 listy
----------------------------	---------

KAPACITA VÁZÁNÍ

Maximální velikost hřebene	38 mm
----------------------------	-------

Max dokument (80 g / 20 liber)	c. 300 archů
--------------------------------	--------------

TECHNICKÉ PARAMETRY

Rozměry papíru	A4
----------------	----

Děrovací otvory	21
-----------------	----

Rozestup otvorů	14,28 mm / 9/16 palce
-----------------	-----------------------

Nastavitelné vodítko okraje	ano - rotační
-----------------------------	---------------

Místo pro odpad	c. 1500 listů
-----------------	---------------

Čistá váha	7 kg / 15,4 liber
------------	-------------------

Rozměry (délka x hloubka x výška)	460 x 390 x 130 mm / 18,1 palce x 15,3 palce x 5,1 palce
--------------------------------------	--

DŮLEŽITÉ BEZPEČNOSTNÍ POKYNY — Přečtěte si před použitím!



Uchovejte pro budoucí využití

Při děrování;

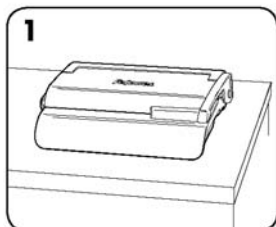
- vždy zajistěte, aby byl stroj na stabilním podkladu
- ozkoušejte děrování na nepotřebných listech a stroj seřídte, než provedete děrování na finálních dokumentech

- před děrováním odstraňte sponky a další kovové materiály
- nikdy nepřekračujte uvedený výkon stroje

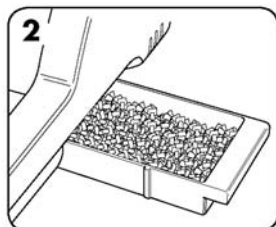
PRŮMĚR HŘEBENE A FORMÁTY DOKUMENTŮ

mm	palců	počet stránek
6	1/4	2-20
8	5/16	21-40
10	3/8	41-55
12	1/2	56-90
16	5/8	91-120
18	1 1/16	121-150
22	7/8	151-180
25	1	181-200
32	1 1/4	201-240
38	1 1/2	241-340

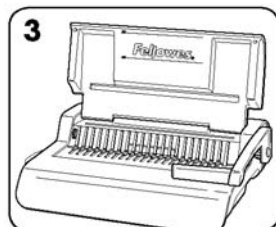
INSTALACE



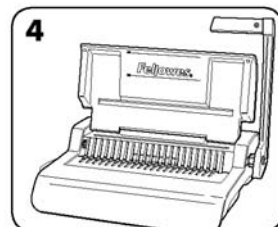
1. Zajistěte, aby byl stroj na stabilním podkladu.



2. Zkontrolujte, zda je prostor pro odpad prázdný a správně upevněný.

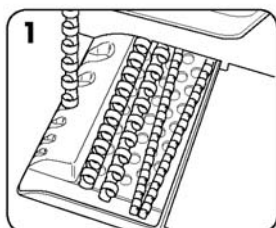


3. Zvedněte víko. Zajistěte, aby byla páka pro otevírání hřebene zatlačena dozadu.

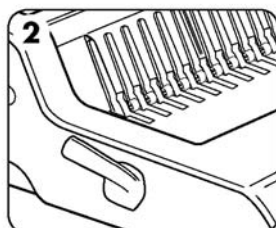


4. Zvedněte děrovací páku do vzpřímené polohy.

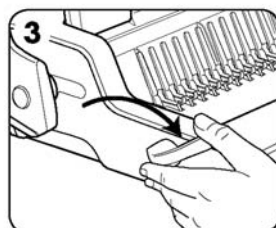
NEŽ ZAČNETE VÁZAT



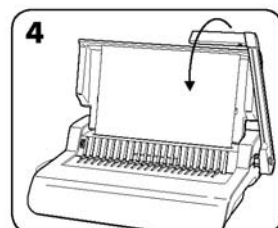
1. Zvolte správný průměr hřebene pomocí skladovacího podnosu hřebene.



2. Zasuňte plastový hřeben do mechanismu.



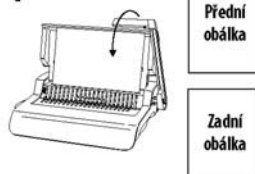
3. Otevřete hřeben přitážením páky pro jeho otevírání dopředu.



4. Otestujte děrování na nepotřebných listech pro kontrolu nastavení vodička okraje.

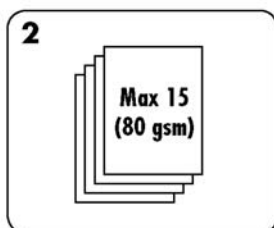
VÁZÁNÍ

1



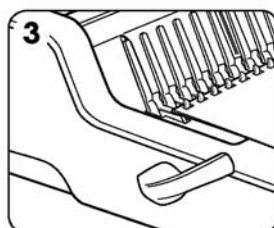
1. Nejprve děrujte přední a zadní obálku.

2



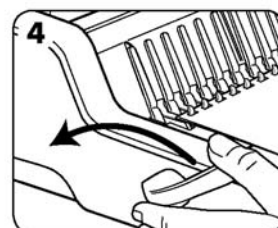
2. Listy děrujte po malých dávkách, jež nepřetěžují stroj ani uživatele.

3



3. Děrované listy zavádějte přímo na rozevřený hřeben. Začněte přední částí dokumentu.

4



4. Když jsou na hřeben vloženy všechny listy, uzavřete hřeben zatlačením páky pro uzavření hřebene a vyjměte svázaný dokument.

OPRAVA SVÁZANÉHO DOKUMENTU

Další listy lze kdykoli přidat nebo odebrat tak, že otevřete a pak zavřete hřeben dle předchozího popisu.

ODSTRANĚNÍ ODPADNÍHO MATERIÁLU

Prostor pro odpad je umístěn pod strojem a lze k němu přistoupit z pravé strany. Pro nejlepší výsledek prostor pravidelně čistěte.

USKLADNĚNÍ

Sklopte děrovací páku do vodorovné polohy. Sklopte víko. Hřebenový vazač Pulsar je určen k vodorovnému skladování na stole.

ODSTRAŇOVÁNÍ PORUCH

Problém	Příčina	Řešení
Vyražené otvory nejsou vystředěné	Vodítko okraje není nastaveno	Upravte vodítko okraje, dokud není vzorec otvorů správný
Stroj neděruje	Zablokování	Zkontrolujte, zda je prostor pro odpad prázdný. Zkontrolujte průchodnost vstupního otvoru pro papír.
Děrované otvory nejsou rovnoběžné s okrajem.	Odřezky uvízly pod výsekem.	Zasuňte do vstupního otvoru pro papír pevný karton. Posuňte karton do strany tak, abyste uvolnili volné odřezky do prostoru pro odpad.
Částečné otvory	Listy nejsou správně zarovnaný na vzorec děrování.	Upravte vodítko okraje a otestujte děrování na odpadním papíru, dokud není vzorec otvorů správný
Poškozené okraje děrovaného otvoru	Pravděpodobné přetížení stroje	Plastové obaly děrujte s listy papíru. Snižte počet děrovaných listů.
Únik odpadu z prostoru pro odpad	Prostor pro odpad není správně zasunutý nebo se aktivovala funkce vyhození	Zkontrolujte, zda je prostor pro odpad prázdný a zda je funkce vyhození uzavřena.

Potřebujete pomoc?

Zákaznický servis....
www.fellowes.com
Dovolte našim odborníkům, aby vám pomohli. Než se obrátíte na místo, kde jste výrobek zakoupili, vždy nejprve zavolejte společnosti Fellowes.

ZÁRUKA

Společnost Fellowes zaručuje, že všechny součásti vazače budou prosty vad materiálu a provedení po dobu 2 let od data nákupu prvním spotřebitelem. Pokud v průběhu záruční doby kterákoliv část bude závadná, vaše jediná a výlučná forma nápravy bude oprava nebo výměna vadné části podle volby a na náklady společnosti Fellowes. Tato záruka neplatí v případě hrubého zacházení, nesprávného použití nebo nepovolené opravy. Jakákoli implikovaná záruka, včetně záruky prodejnosti nebo způsobilosti pro určitý účel, je tímto časově omezena na odpovídající výše uvedenou záruční lhůtu. V žádném případě nebude

společnost Fellowes zodpovědná za eventuální následné škody přisuzované tomuto produktu. Tato záruka vám přiznává specifická zákonná práva. Vedle těchto práv však mohou existovat ještě práva další či odlišná. Trvání, termíny a podmínky této záruky platí celosvětově, kromě případů, kde místní zákony ukládají různá omezení, restrikce nebo podmínky. Se žádostí o další podrobnosti nebo o servis v rámci této záruky se obraťte přímo na společnost Fellowes nebo svého prodejce.

Informace pro uživatele k likvidaci elektrických a elektronických zařízení (domácnosti)



Uvedený symbol na výrobku nebo v průvodní dokumentaci znamená, že použité elektrické nebo elektronické výrobky nesmí být likvidovány společně s komunálním odpadem. Za účelem správné likvidace výrobku jej odevzdejte na určených sběrných místech, kde budou přijata zdarma. Správnou likvidací tohoto produktu pomůžete zachovat cenné přírodní zdroje a napomáháte prevenci potenciálních negativních dopadů na životní prostředí a lidské zdraví, což by mohly být důsledky nesprávné likvidace odpadů. Další podrobnosti si vyžádejte od místního úřadu nebo nejbližšího sběrného místa. Při nesprávné likvidaci tohoto druhu odpadu mohou být v souladu s národními předpisy uděleny pokuty.

Informace pro uživatele k likvidaci elektrických a elektronických zařízení (firemní a podnikové použití)

Pro správnou likvidaci elektrických a elektronických zařízení si vyžádejte podrobné informace u Vašeho prodejce nebo dodavatele.

Informace pro uživatele k likvidaci elektrických a elektronických zařízení v ostatních zemích mimo Evropskou unii

Výše uvedený symbol je platný pouze v zemích Evropské unie. Pro správnou likvidaci elektrických a elektronických zařízení si vyžádejte podrobné informace u Vašich úřadů nebo prodejce zařízení.

Informácie pre užívateľov k likvidácii elektrických a elektronických zariadení (domácnosti)



Uvedený symbol na výrobku alebo v sprievodnej dokumentácii znamená, že použité elektrické alebo elektronické výrobky nesmú byť likvidované spoločne s komunálnym odpadom. Za účelom správnej likvidácie výrobku ho odovzdajte na určených zberných miestach, kde budú prijaté zdarma. Správnou likvidáciou tohto produktu pomôžete zachovať cenné prírodné zdroje a napomáhate prevencii potencionálnych negatívnych dopadov na životné prostredie a ľudské zdravie, čo by mohlo mať dôsledky nesprávnej likvidácie odpadov. Ďalšie podrobnosti si vyžiadajte od miestneho úradu alebo najbližšieho zberného miesta. Pri nesprávnej likvidácii tohto druhu odpadu môžu byť v súlade s národnými predpismi udelené pokuty.

Informácie pre užívateľov k likvidácii elektrických a elektronických zariadení (firemné a podnikové použitie)

Pre správnu likvidáciu elektrických a elektronických zariadení si vyžiadajte podrobné informácie u Vášho predajcu alebo dodávateľa.

Informácie pre užívateľov k likvidácii elektrických a elektronických zariadení v ostatných krajinách mimo Európskej únie

Vyššie uvedený symbol je platný len v krajinách Európskej únie. Pre správnu likvidáciu elektrických a elektronických zariadení si vyžiadajte podrobné informácie u Vašich úradov alebo predajcov zariadenia.



Useful Phone Numbers

Help Line

Australia	+ 1-800-33-11-77
Canada	+ 1-800-665-4339
Europe	00-800-1810-1810

México	+ 1-800-234-1185
United States	+ 1-800-955-0959

Fellowes

Australia	+ 61-3-8336-9700
Benelux	+ 31-[0]-76-523-2090
Canada	+ 1-905-475-6320
Deutschland	+ 49-[0]-5131-49770
España	+ 34-91-748-05-01
France	+ 33-[0]-1-30-06-86-80
Italia	+ 39-071-730041

Japan	+ 81-[0]-3-5496-2401
Korea	+ 82-[0]-2-3462-2884
Malaysia	+ 60-[0]-35122-1231
Polska	+ 48-[22]-771-47-40
Singapore	+ 65-6221-3811
United Kingdom	+ 44-[0]-1302-836836
United States	+ 1-630-893-1600